

► Niveladora de Andenes



Compensan la diferencia de altura entre el camión y el andén, con seguridad y más resistencia.



► Niveladora de Andenes

- 💰 **Agilidad y reducción de costos en la operación.**
- ⊕ **Seguridad para las personas.**
- 🌿 **Menos daños a las mercancías.**



Actúan como mecanismos de conexión entre el almacén y los vehículos, **compensando la diferencia de altura** entre el camión y el piso del edificio.

Posibilitan el acceso de vehículos industriales (montacargas, zorras hidráulicas, transportadores) directamente desde el depósito hasta el camión, con menos manipulación de la mercancías y, por lo tanto, con **disminución de daños**.

Confieren brindan a las instalaciones, ya que el flujo rápido para carga o descarga **reduce el tiempo de espera de los vehículos**.



Eliminan escalones y rellenan el espacio entre el camión y el edificio, contribuyendo así a la **seguridad de los operadores**.

Perfil tubular que confiere **más resistencia** en la parte inferior de la Niveladora.

Adicionales

- **Adecuada a las Normas Reglamentarias.**



Panel de comando en conformidad con NR12.

Zonas de riesgo con protección fija conforme NR12.

OBS.: Otras adecuaciones son posibles mediante consulta con nuestro Equipo Técnico de Ventas.

Capacidad kg	Ancho mm	Tipo de Instalación	Tipo de Pestaña Articulada***	Longitud Total mm
6.000 8.000 10.000 12.000 14.000 16.000	2.000 a 2.200	Embutida	*Pestaña corta: con avance de 350 mm	2.000
				2.500
				3.000
		Avanzada	** Pestaña larga: con avance de 500 mm	2.150
				2.650
				3.150
			1.500	
			2.000	
			2.500	
			3.000	

* Pestaña corta para carga general.

** Pestaña larga para almacenes frigoríficos, donde existe un sistema de sellado espeso en el contorno de la puerta y también para la carga en contenedores.

*** En posición horizontal de reposo, la pestaña permanece cerrada y permite el tráfico sobre la plataforma.

Vehículo de Tránsito	Desnivel máximo recomendable	Desnivel máximo permitido por ley
Montacargas a combustión	15%	12,5%
Montacargas eléctrico	10%	
Zorra hidráulica	7%	
Transportador manual	5%	

Obs.:

- La longitud total es definida por la diferencia de altura entre el andén y el vehículo, considerando el porcentaje de desnivel recomendado, conforme tabla.
- Piso superior en chapa antideslizante.
- Ajuste automático de las oscilaciones de altura del camión al momento de la carga (más peso) o descarga (menos peso en la carrocería).

► Niveladora de Andenes – Avanzada Hidráulica

⚙ Instalada delante del andén de hormigón.

- Posición de reposo de 85° en relación con el piso, dejando el patio libre para maniobras.



Niveladora Avanzada Telescópica



Puente Levadizo para conexión entre depósitos



Niveladora Avanzada con Desplazamiento Hidráulico



Con desplazamiento hidráulico de 200 mm hacia cada lado en relación con el centro de la niveladora.

Niveladora Avanzada con Desplazamiento Manual



Con carril para desplazamiento manual de hasta 6000 mm.

📍 Opcionales

- Pies de apoyo para posicionar la plataforma horizontalmente, permitiendo utilizarla para depositar la carga y facilitar el mantenimiento.



Aletas laterales para protección.



Barandilla de seguridad.



Perno de anclaje químico.



Pestaña tripartita para acceso de vehículo de menor porte.

► Niveladora Manual

⚙ Posee bomba hidráulica de accionamiento manual.

- Capacidad: 3000 kg.

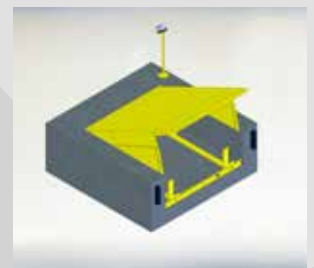


► Niveladora de Andenes – Empotrada

⚙️ **Instalada en nicho de hormigón.**

📋 Características

- ▶ Accionamiento hidráulico, que ofrece movimientos suaves.
- ▶ Incluye unidad electrohidráulica con potencia de 1,5 cv, tensión 220/380/440 V trifásica o 220 V monofásica, dos cilindros (uno para nivelación y otro para apertura de la pestaña) y comando eléctrico con pedestal y pulsadores.
- ▶ Cumplen con los requisitos técnicos exigidos por las normas NR10, NR12 y EN1398.

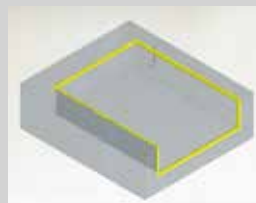


Batiante de goma para apoyar el camión, sin dañar la carrocería y el edificio. Este es estándar en los modelos con pestaña corta y opcional en los modelos con pestaña larga.

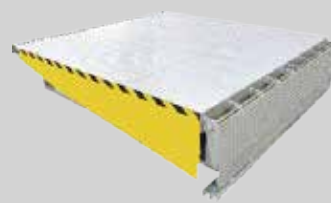
Placa lateral de seguridad impide accidentes, cuando la plataforma es bajada.

📦 Opcionales

- ▶ Kit manómetro para verificar la presión.
- ▶ Kit señalizador audio/visual.
- ▶ Carril guía posicionador de camiones.
- ▶ Calzo de mantenimiento.



Cantoneras/ Pernos de anclaje.



Acabado galvanizado.



► Otros equipos para Expedición y Recepción de Cargas



Rampa Niveladora Remolcable.



Rampa Remolcable con Descanso y Niveladora.



Plataforma Elevadora Móvil.



Plataforma en "E" para Elevación de Carga.

Nota: Las especificaciones técnicas e ilustraciones pueden ser alteradas sin previo aviso.

SAUR Panambi - RS
Av. Presidente Kennedy, 4025 - Bairro Arco-Íris - 98280-000 - Fone/Fax: (+55) 55 3376.9300 - site@saur.com.br
SAUR Valinhos - SP
Rod. Visconde de Porto Seguro, 2660 - Sitio Recreio dos Cafezais, Prédios A e B - 13278-327 - Fone/Fax: (+55) 19 3518.7200 - saursp@saur.com.br
SAUR Cuiabá - MT
Av. Miguel Sutil, 14101 - Cidade Alta - 78030-485 - Fone/Fax: (+55) 65 3637.1020 - saurmt@saur.com.br
Apoio Comercial: Maringá - PR: (+55) 55 9993.0931 | Joinville - SC: (+55) 47 3427.3228 | Cuiabá - MT: (+55) 65 3625.4016
Goiania - GO: (+55) 62 9242.2277 | Vitória - ES: (+55) 55 9929.7465 | Recife - PE: (+55) 55 9652.1679

